

# Serie F

Fundisat

Inyectoras cámara caliente.



# Serie F

## Camara Caliente

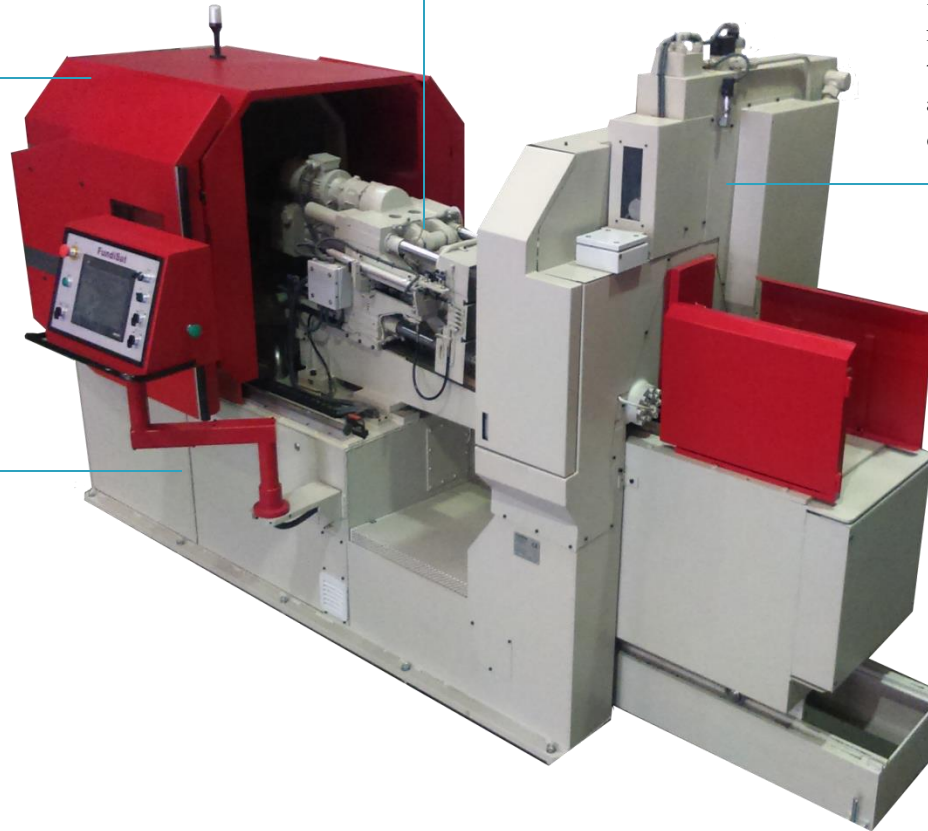


- Carenado de fácil desmontaje.

- Cierre proporcional y con acumulador para un ciclo de maquina rápida y exacta.

- Pantalla de Cálculos.

- Fundisat es una continuidad de las maquinas Urpe. Nuestras máquinas abarcan toda la gama del mercado, incorporando todos los avances tecnológicos requeridos en el mismo, siendo una alternativa en el mercado avalada por nuestra evolución y experiencia en más de 30 años.



- Armario eléctrico dentro de la bancada y aislada para las posibles suciedades.

- Inyección proporcional con encoder y freno antirebabas.

# Serie F

## Camara Caliente



• Pantallas intuitivas.

Con una amplia flexibilidad de maquinas.

• Acceso a todo el grupo de cierre para comodidad de montaje molde.



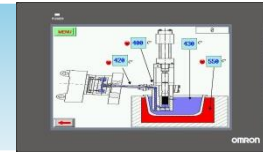
• Puerta neumática sin embolo.

• Todo el control de la máquina a MANO.

• Bandeja para aislar partículas de zamak con líquidos.

# Serie F

## Camara Caliente



•Control del horno por pantalla.

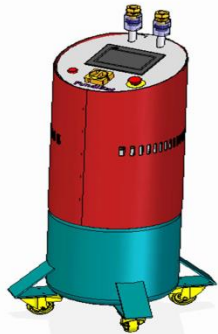
- Gran calidad y robustez de los materiales.
- Hidraulica Parker.
- Neumatica SMC.
- Electrico. Schneider y Omron.

•Pulverizador Neumático o eléctrico.



•Cargador para todo tipo de lingotes

•Equipo de vacío.



•Bombo separador de coladas.

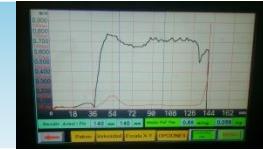


FundiSat

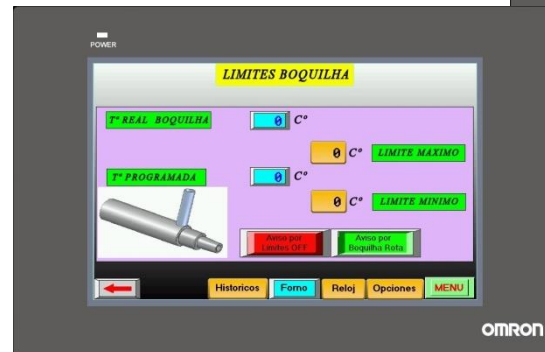
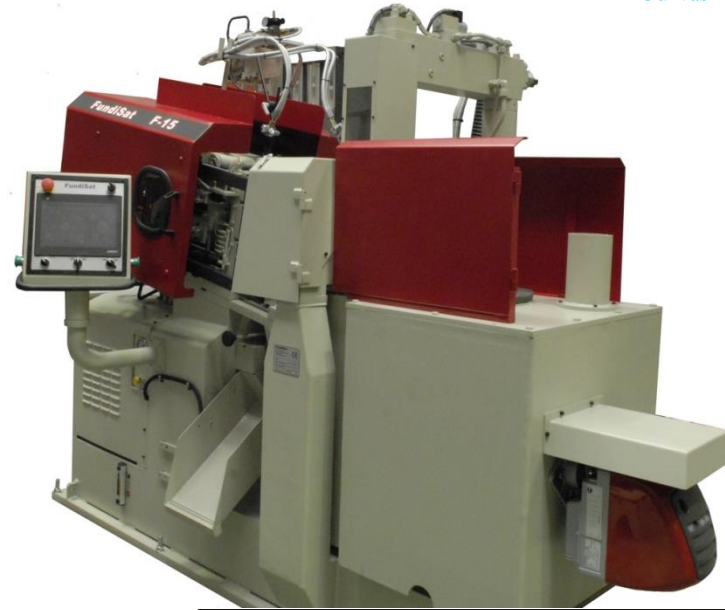


# Serie F

## Camara Caliente



•Curvas Inyección.



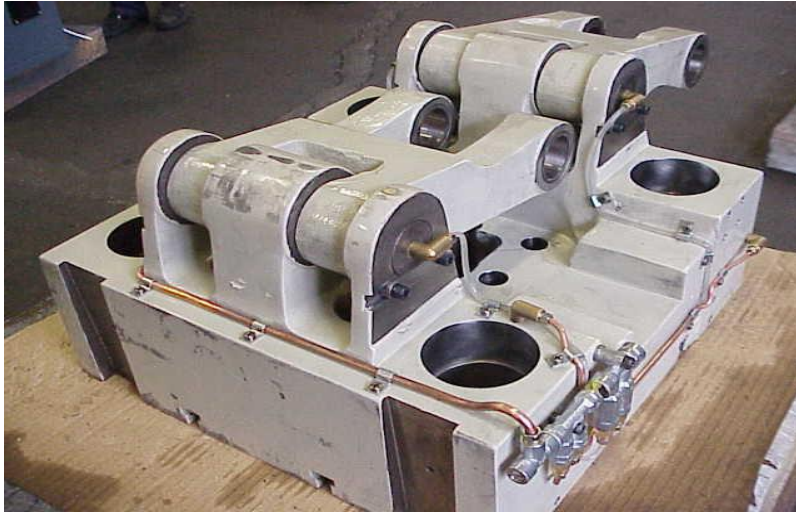
•Hemos invertido en Programación para que nuestras máquinas controlen el 100% de los posibles defectos de inyección , tales como: T<sup>3</sup>, Velocidades, Rotura boquilla-sifón-resistencias...



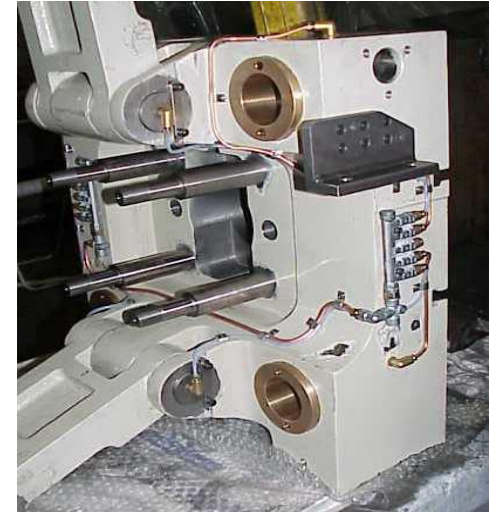
# Serie F

## Camara Caliente

[Fundisat](http://Fundisat.com)



- Gran calidad y robustez de los materiales.



- Experiencia en inyectoras de más de 30 años.